

# ZEUGHOF BÜROFLÄCHEN

Zeughofstraße 1, Wrangelstraße 100, Köpenicker Str. 180, 10997 Berlin



# INHALTSVERZEICHNIS

**Objekt Daten & Fakten** 01

---

**Lage Makro** 02

---

/ Luftbild und Maps 2.1

**Lage Mikro** 03

---

/ Umfeld 3.1

**Flächenübersicht** 04

---

/ Aufteilung Fläche

/ Ausstattung

/ Grundriss 4.1

---

**Kontakt & Disclaimer** 05

---



# ZEUGHOF: DATEN UND FAKTEN

## Zusammenfassung

Objekttyp:	Gewerbecampus
Adresse:	Zeughofstraße 1/Wrangelstraße 100/ Köpenicker Straße 180 / 10997 Berlin
Lage:	in der Nähe des Schlesischen Tors in der Nähe der Markthalle IX in der Nähe der Mediaspree
Nutzung:	Lager, Büro, Großhandel
Baujahr:	1950- 1982
Modernisierung:	2014 - 2016
Gesamtmietfläche:	ca. 52.929 m <sup>2</sup>
Mieteinheiten:	nach Mieterwunsch
Geschosse:	1 bis 8
Außenstellplätze/ Tiefgarage:	152 Stück/ 59 Stück



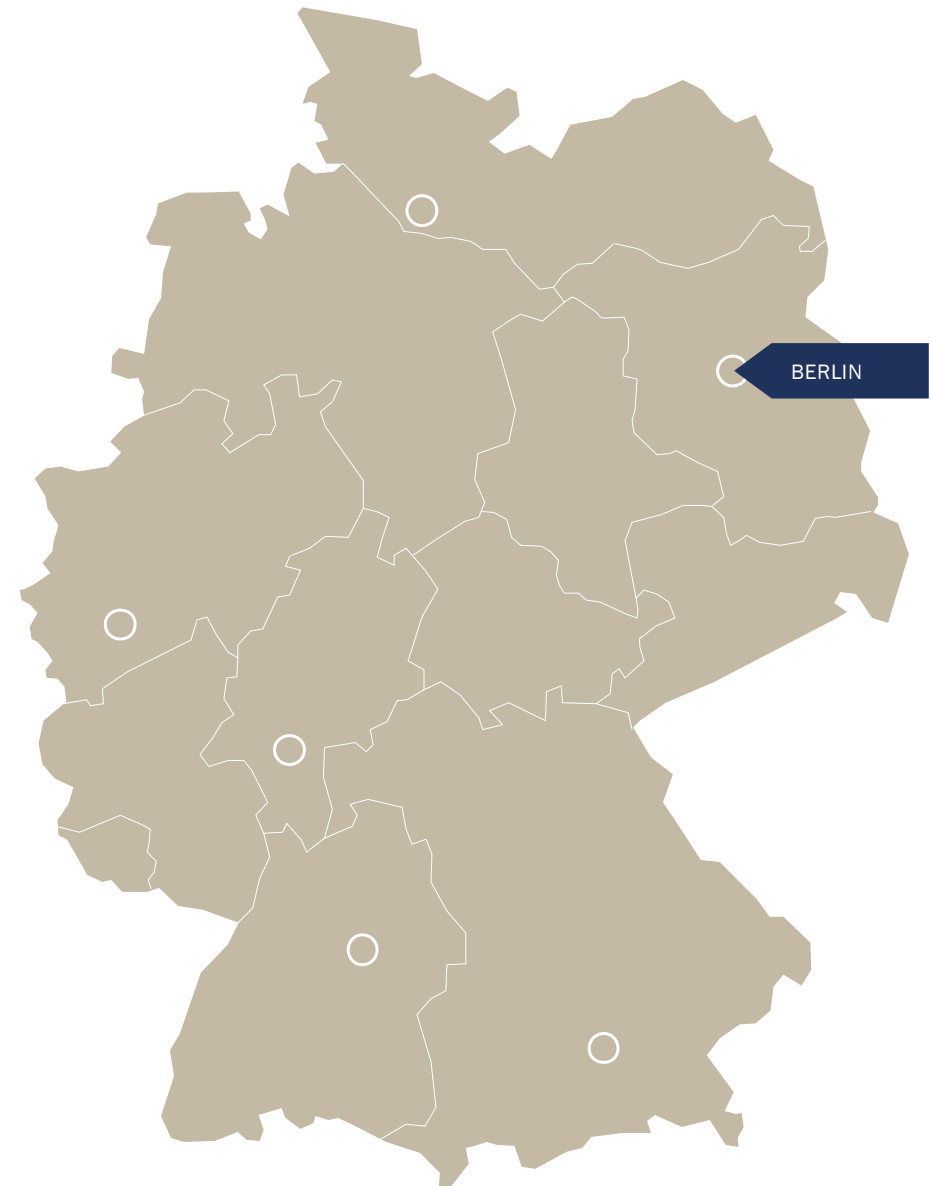
# 02

Lage Makro



# ZEUGHOF: MAKRO-STANDORT

- / Gute verkehrstechnische Anbindung dank unmittelbarer Lage an der U-Bahn Station Schlesisches Tor
- / Autobahn A 113 ist in ca. 15 Minuten erreichbar
- / Direkt auf der gegenüberliegenden Spreeseite liegt die Mediaspree.
- / Zeughof als gewerbliche Insel inmitten des Szenebezirks Kreuzberg
- / Ehemaliges DeTeWe Gelände, ursprünglich Produktion von Telefonen
- / Gesamtmietfläche von ca. 52.929 m<sup>2</sup> im Bereich Büro, Lager, Großhandel
- / Namenhafte Hauptmieter sind unter anderem der Online-Versandhändler Zalando, der Eventservice Rent4Event, das Callcenter Sykes und das Telekommunikationsunternehmen Mitel




# 03


Lage Mikro





# ZEUGHOF | MIKROLAGE


 Warschauer Straße  
1,2 km (15 min)

 Berlin-Ostbahnhof  
1,4 km (20 min)

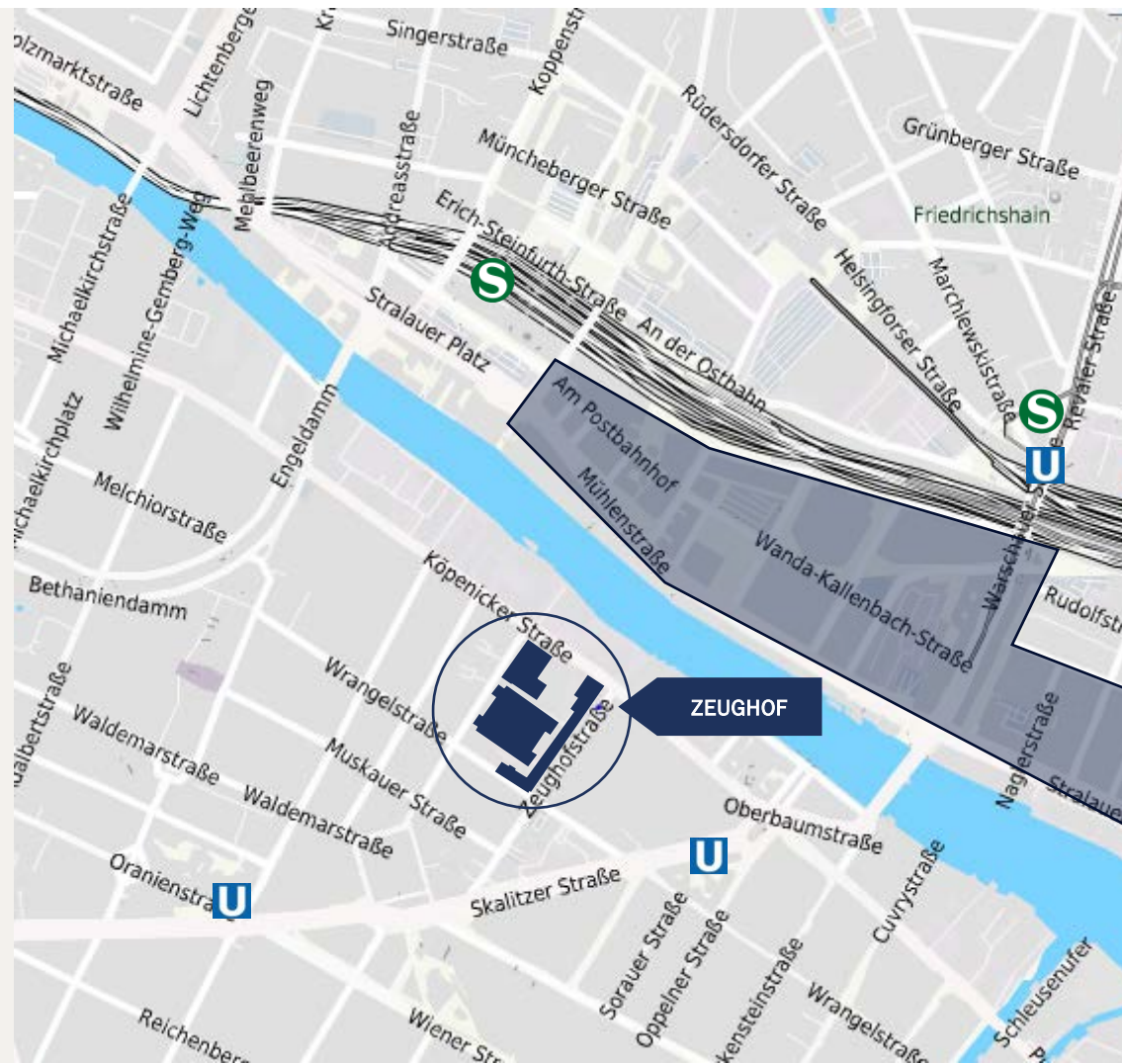
 Schlesisches Tor  
0,5 km (6 min)

 Berlin City Center  
3,6 km (12 min)

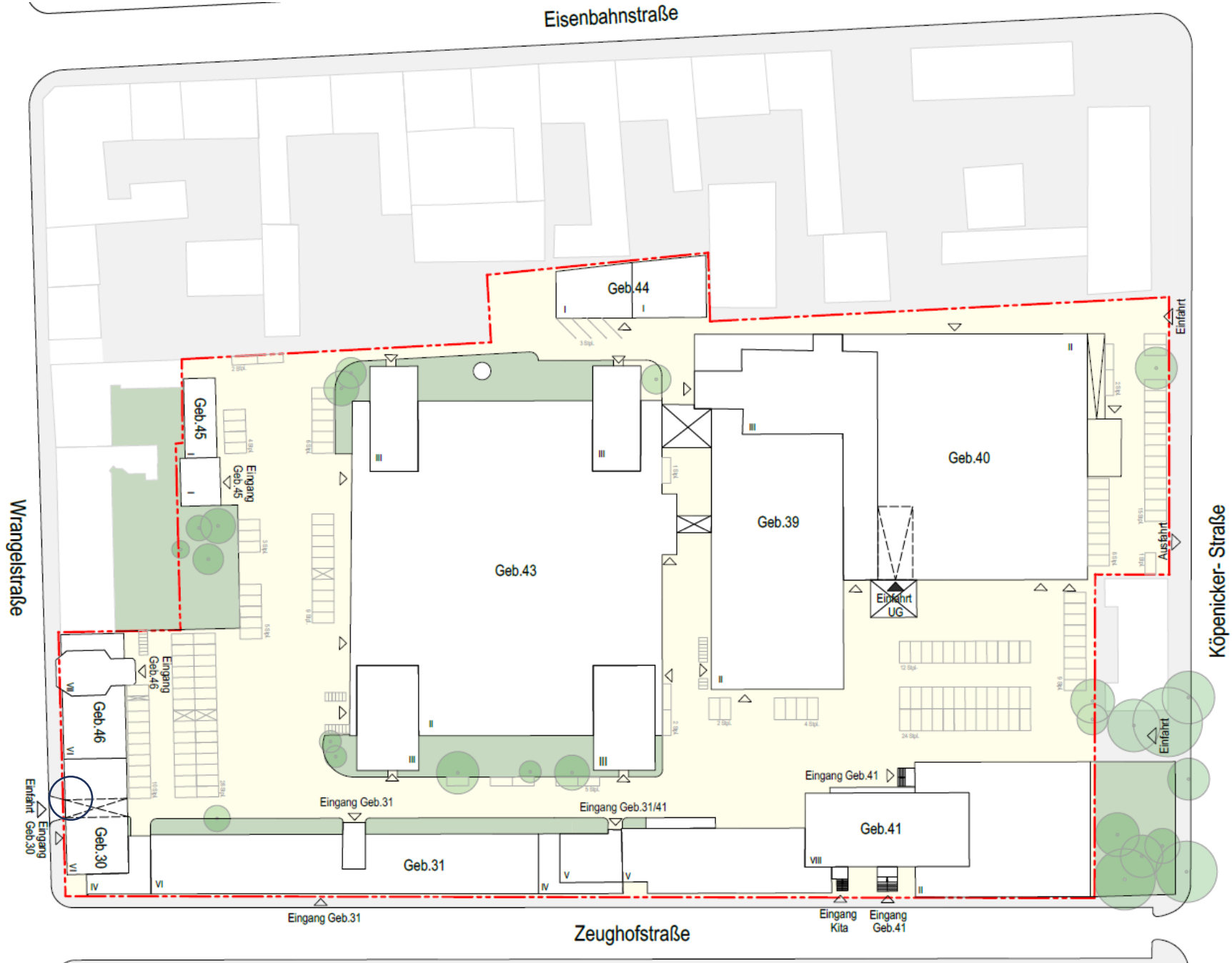
 BER  
18,2 km (26 min)

 A 113  
7,4 km (15 min)

 Mediaspree



# LAGEPLAN





# 04

Flächenübersicht



# ZEUGHOF:



# ZEUGHOF: GEBÄUDEBESCHREIBUNG

## Gebäude 39

Baujahr:	~1970/ Umbau 2017
Stützen/Wände:	Stahl-Skelett-Konstruktion
Fassade:	Pfosten-Riegel-Konstruktion

## Brandschutz

Brandmeldeanlage:	vorhanden
Fluchttreppenhäuser:	2 Stück

## Sicherheit

Geländekontrolle:	24/7 Pfortnerdienst
Geländezugänglichkeit:	2 Zufahrten Eingänge

## Flächen

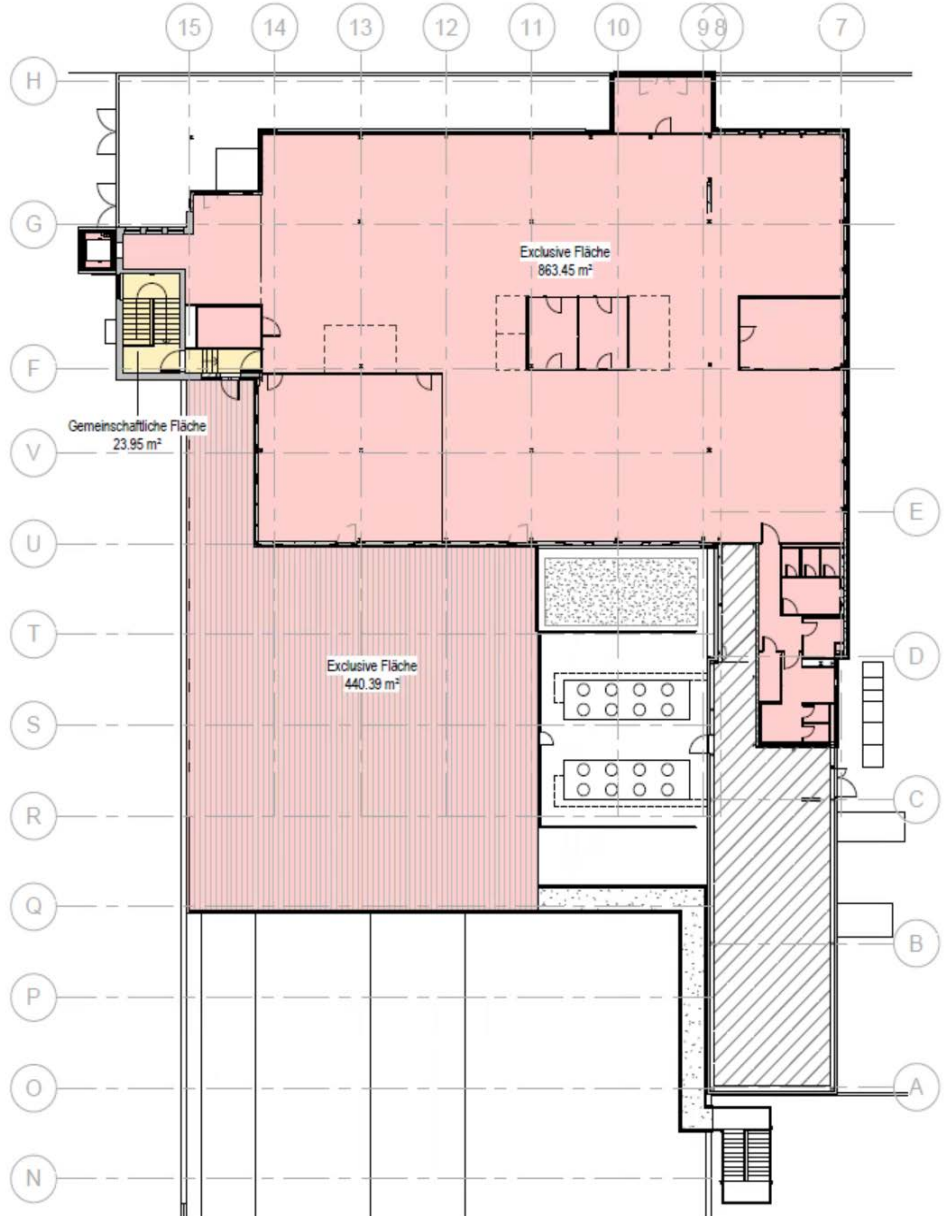
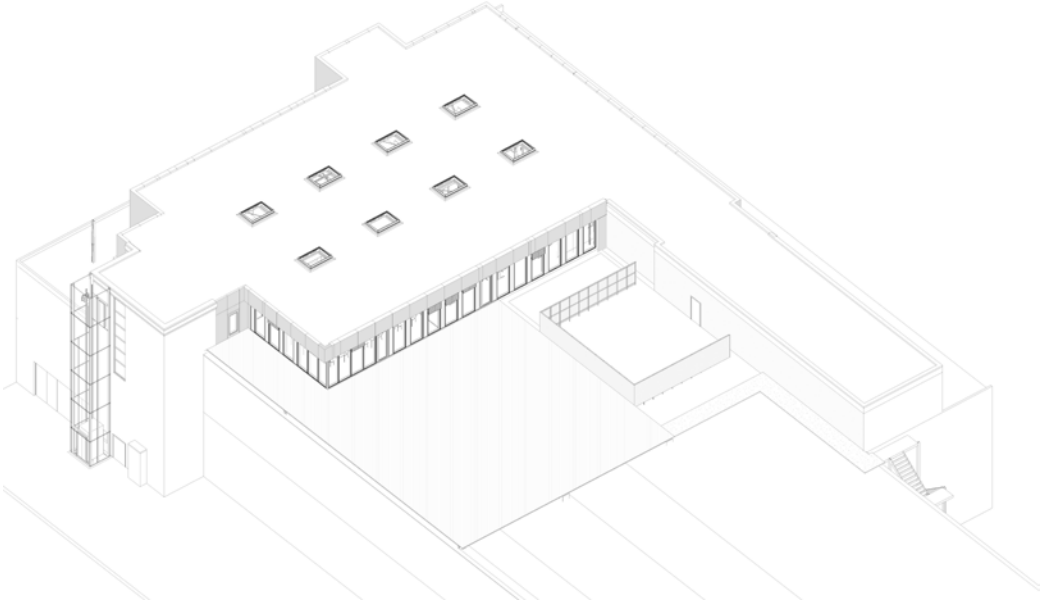
Mietfläche Büro:	ca. 863 m <sup>2</sup>
Mietfläche Dachterrasse:	ca. 440 m <sup>2</sup>
Lage:	2. Obergeschoss

## Ausstattung

Heizung:	Zentralgasheizung
Stromversorgung:	Versorgung über Hohlraumboden
EDV:	Cat-7
Boden:	in den Arbeitsplatzbereichen Kautschuk in den Besprechungsbereichen Teppich
Aufzug:	vorhanden
Lüftung:	mechanische Be- und Entlüftungsanlage
Kühlung Büro:	über 360° Umluftkühlgeräte an der Decke



# ZEUGHOF: GRUNDRISS UND ANSICHT



# KONTAKT

Ihr Ansprechpartner

Dirk Rößler – Senior Projektmanager

T +49 151 11 13 97 69

[dirk.roessler@beos.net](mailto:dirk.roessler@beos.net)

BEOS AG · Berlin

Kurfürstendamm 188 · 10707 Berlin

Folgen Sie uns:



Vorstand

Holger Matheis, Jan Plückerhahn, Hendrik Staiger

Vorsitzender des Aufsichtsrats

Per Erikson

Sitz der Gesellschaft

Berlin, HR-Nr: HRB 133814 B, Amtsgericht Berlin

Charlottenburg, USt. IdNr.: DE 190494186





weiter denken