

PARADIESSTRAÙE BÜRO- UND LAGERFLÄCHEN

Paradiesstraße 208, 208A, 208B, 12526 Berlin
Juli 2022



PARADIESSTRAÙE: DATEN UND FAKTEN

Zusammenfassung

Objekttyp:	Gewerbeimmobilie
Adresse:	Paradiesstraße 208, 208A, 208B, 12526 Berlin - Bohnsdorf
Lage:	In unmittelbarer Entfernung zum Berlin Brandenburg Airport (BER) und fuÙläufig vom S- Bahnhof Altglienicke erreichbar.
Nutzung:	Lager, Büro, Dienstleistung
Baujahr:	1995
Gesamtmietfläche:	ca. 7.902 m ² ,
Verfügbare Mietflächen ab 01.10.2022	ca. 558 m ² Bürofläche
Geschosse:	1 bis 4
Stellplätze:	115 Stück, davon 28 verfügbar
Anzahl Mieter:	9
Grundstücksfläche:	ca. 5.628 m ²



02

Lage / Markt



STANDORT BERLIN



Tourismus

- Flughafen Berlin Brandenburg (BER) mit über 1,8 Mio. Passagieren seit Eröffnung Oktober 2020
- über 31 Mio. Hotelübernachtungen jährlich



Kultur

- hunderte Galerien, Cafés, Bars, Restaurants
- 3 UNESCO Weltkulturerbe, 18 Museen



Bildung

- 39 Universitäten und Hochschulen
- mehrere Forschungsinstitute



Bevölkerung

- mit über 3,5 Mio. Einwohnern bevölkerungsreichste Stadt Deutschlands
- ca. 25% der Bevölkerung < 25 Jahre



Wirtschaft

- 20%ige Steigerung der Kaufkraft seit 2013
- 26% weniger Arbeitslose innerhalb der letzten 5 Jahre



Start-Ups

- zahlreiche Start-Ups
- aufgrund der Infrastruktur eine der beliebtesten Städte Deutschlands



UMGEBUNGSPLAN – MAKRO

	Entfernungen Auto
Autobahn A117	~ 2 min [1,2 km]
Flughafen Berlin Brandenburg (BER)	~ 12 min [10 km]
S Altglienicke	~ 7 min [3,8 km]
Berlin HBF	~ 37 min [28 km]
Potsdam HBF	~ 39 min [40 km]
Messe Berlin	~ 38 min [29,7 km]

	Entfernungen ÖPNV
Berlin Hauptbahnhof	~ 37 min
S/U Alexanderplatz	~ 32 min
Hamburg HBF	~ 2,5 h
Köln HBF	~ 5,5 h



03

Vorstellung Mietfläche



GEBÄUDEAUSSTATTUNG

Gebäude

Baujahr:	1995
Nutzung:	Gewerbefläche
Stützen/Wände:	Stahlbeton
Tragende Wände:	Stahlbeton
Fassade:	Klinkerfassade + Glas (hinterl.)
Decken:	Rasterdecke

Ausstattung

Heizung:	Zentralheizung (Gas)
Beleuchtung:	Lichtbänder
EDV:	Nach Absprache
Sanitäre Einrichtungen:	3 Toilettenanlagen in jedem Geschoss
Aufzug	Vorhanden

Strom Starkstromanschluss (Halle)

Technische Daten

Lichte Raumhöhe	rd. 2,75 m (Büro)
	rd. 6,20 m – 7,20 m (Halle)



PARADIESSTRASSE: VERFÜGBARE FLÄCHEN – BÜRO 3. OG



558 m² Bürofläche

Verfügbar ab 01.10.2022

KONTAKT

Ansprechpartner
Alexa Franzke Projektmanagerin

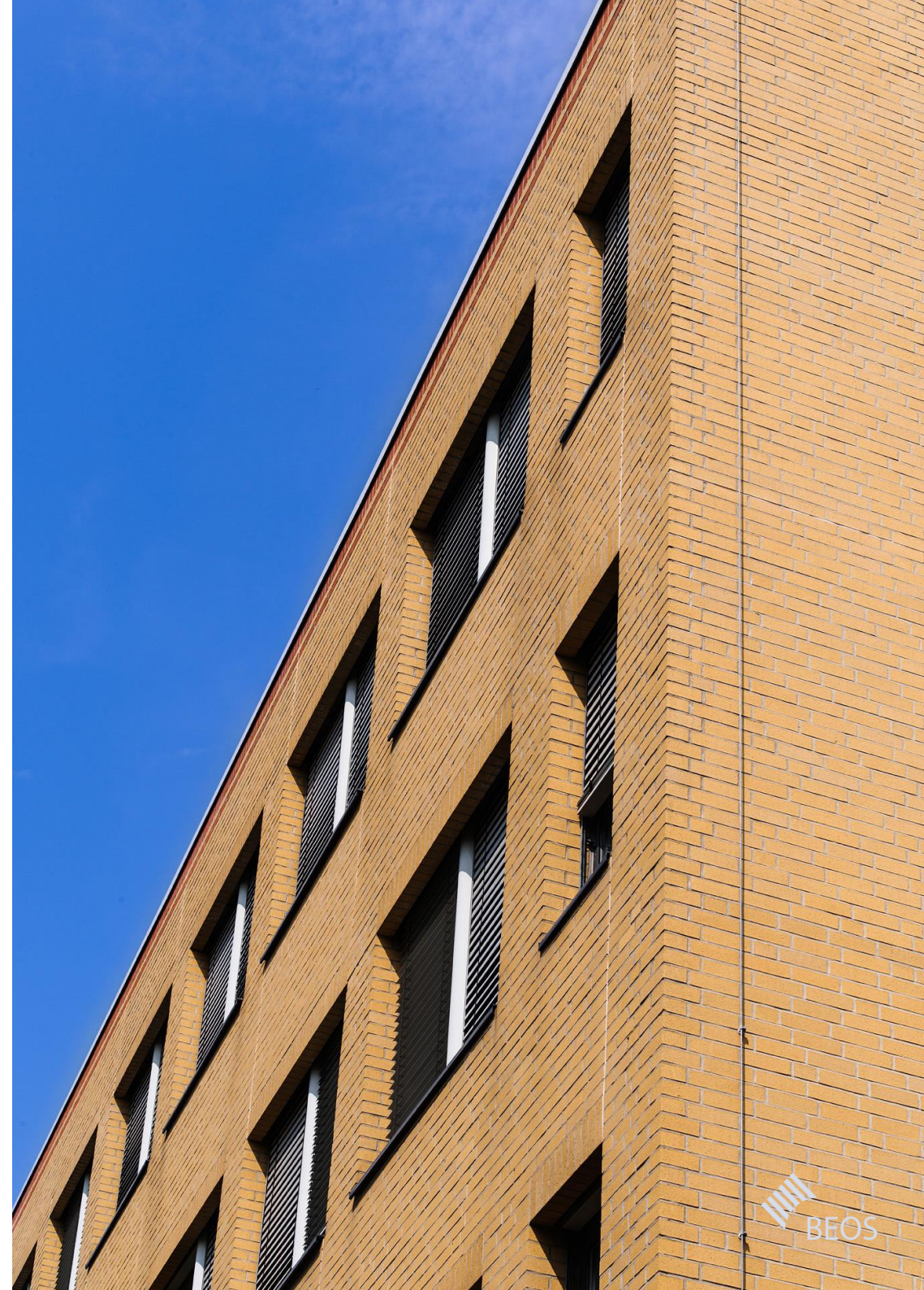
BEOS AG · Berlin
Kurfürstendamm 188 · 10707 Berlin
T +49 (30) 28 00 99 0
F +49 (30) 28 00 99 66
M +49 (151) 573 161 88
alexa.franzke@beos.net
Folgen Sie uns



Vorstand
Holger Matheis, Jan Plückhahn, Hendrik Staiger

Vorsitzender des Aufsichtsrats
Stefan Mächler

Sitz der Gesellschaft
Berlin, HR-Nr: HRB 133814 B, Amtsgericht Berlin
Charlottenburg, USt. IdNr.: DE 190494186



weiter denken