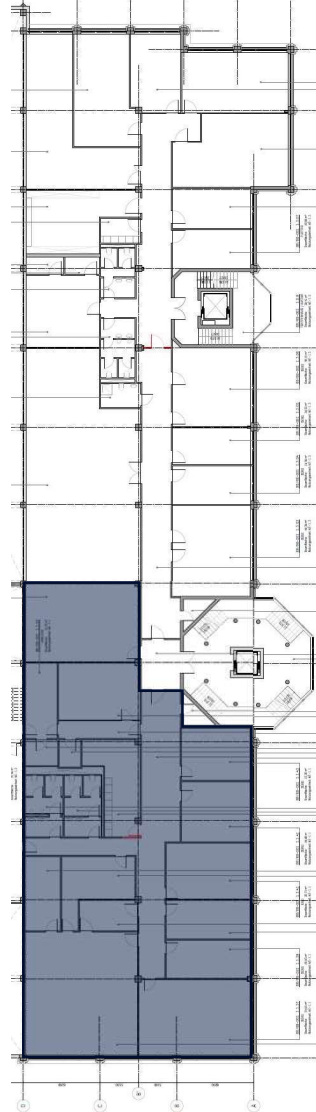


FANGDIECKSTRASSE : BLD 66-68 | 1.OG | CA. 550 M² BÜRO-, ARCHIV-, SOZIALFLÄCHEN



Ausstattung

- / insgesamt ca. 550 m²
- / Ab 01.07.2023
- / Personenaufzug vorhanden
- / Sanitäreinrichtungen und Teeküche vorhanden