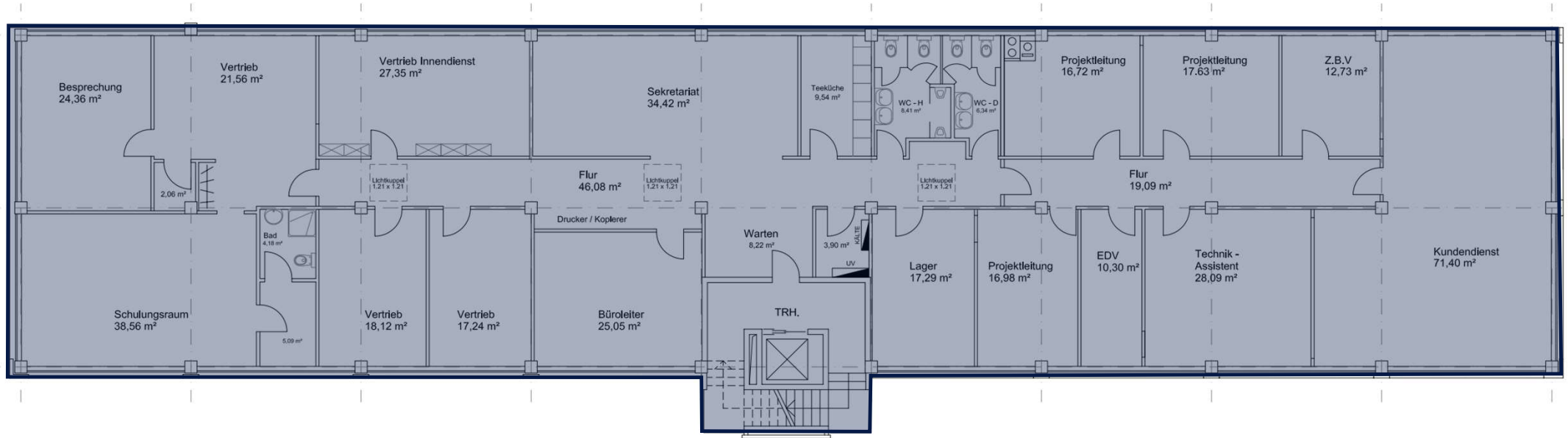


# PIDERITS BLEICHE 4: VERWALTUNGSGEBÄUDE 2. OG



## Flächengröße:

- / 491,62 m<sup>2</sup>
- / Flächenausbau nach Mieterwunsch möglich
- / Stellplatz nach Mieterwunsch möglich

## Flächenverfügbarkeit:

/ 2. Obergeschoss ab 01/01/2024 verfügbar



Potentieller exklusiver  
Mietgegenstand