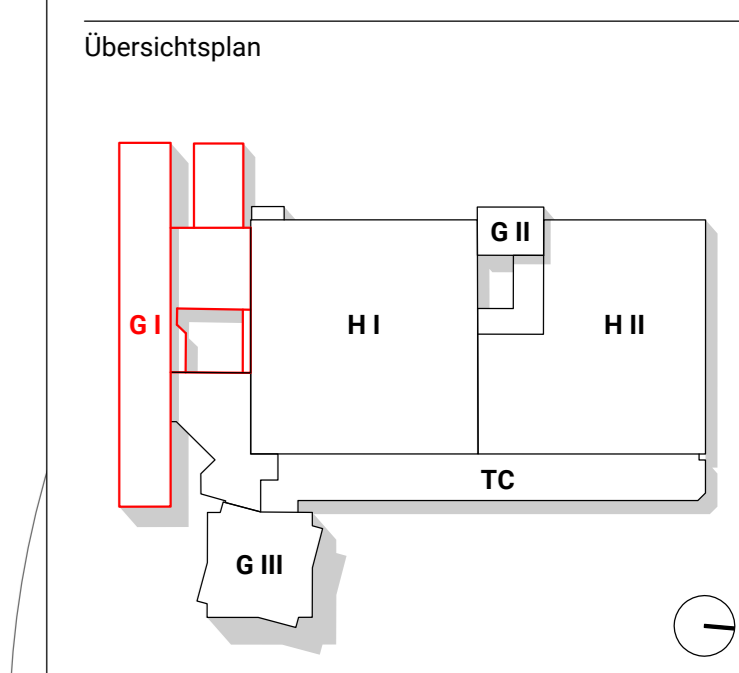


Legende

Farben

- Bestand
- Entwurf
- Abbruch



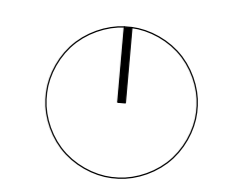
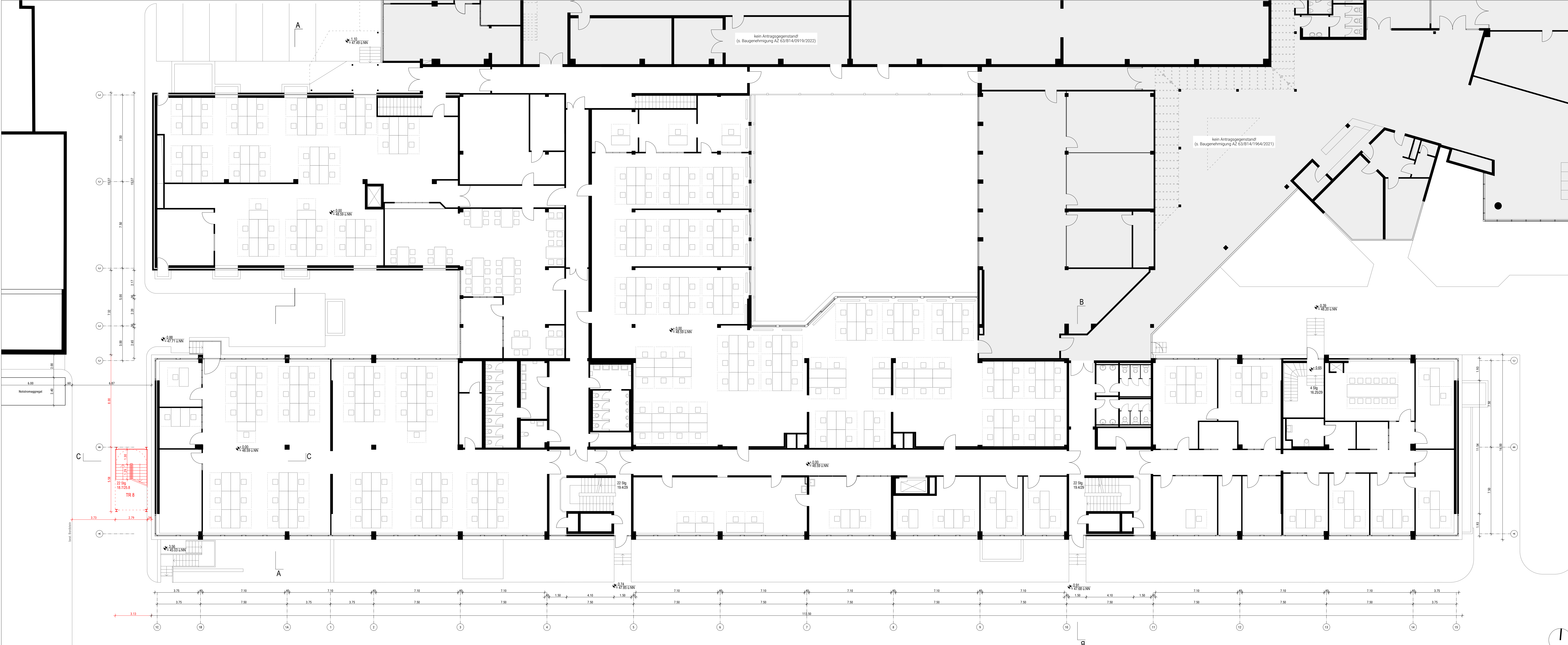
BAUANTRAG

Bauherr
IntReal International Real Estate
Kapitalverwaltungsgesellschaft mBH
Sondervermögen BEOS CREFG II
Ferdinandstraße 61
20095 Hamburg

Datum / Unterschrift
Architekten
BOSL + ECK
Architekten Partnerschaft mbB
Marsillusstr. 20
50937 Köln
www.boesieck.de
0221 941050

Datum / Unterschrift
Projekt
618_49_01 OTC Köln
Brandschutzkonzept Teil 1- Gebäude 1, Änderungen
räumlicher Ausbau und Anbau Fluchttreppenhäuser
Hugo-Eckener-Str. 20
50829 Köln

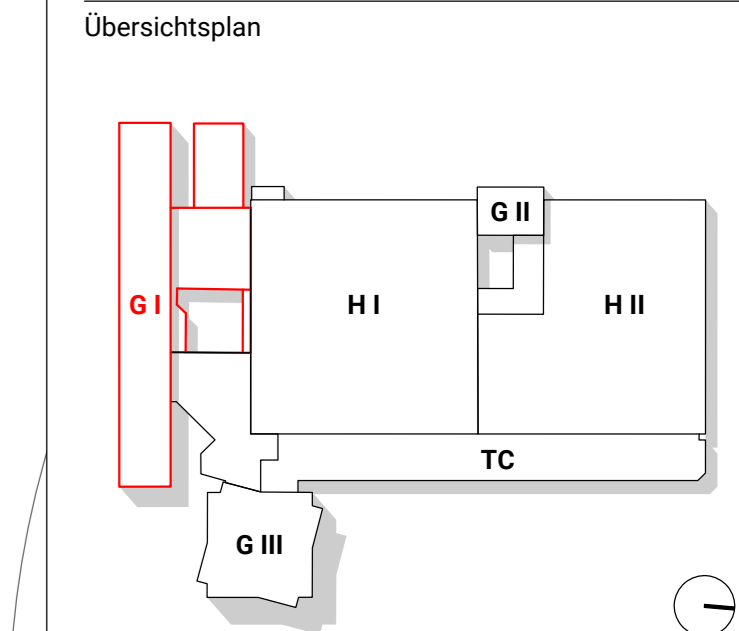
Planinhalt	Grundriss EG
Planname	618_49_01_G_EG
CAD Datei	618_49_01_Genehmigungsplanung
Maßstab	1:100
Format	Custom (1500 x 594 mm)
Datum	19.06.2023
Geprüft/Datum	19.06.2023



Legende

Farben

- Bestand
- Entwurf
- Abbruch



BAUANTRAG

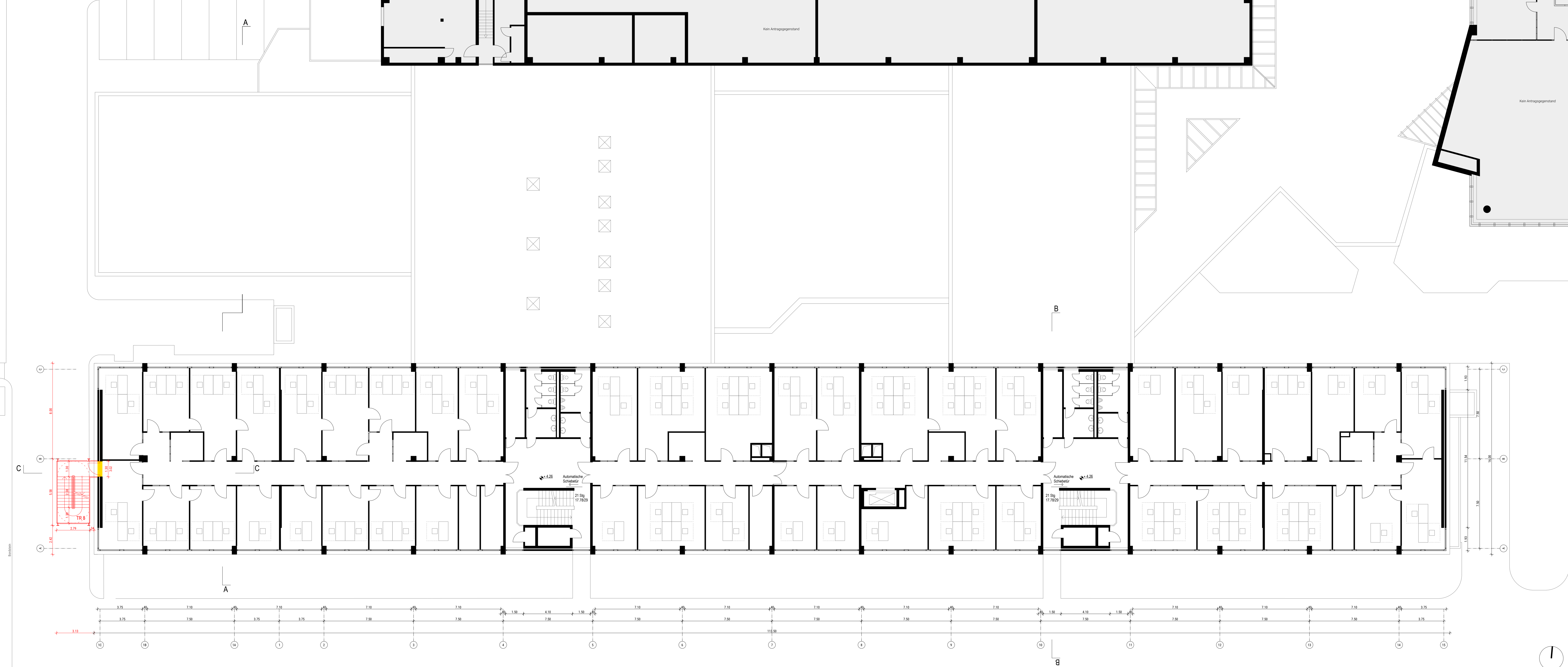
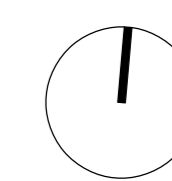
Bauherr IntReal International Real Estate
 Kapitalverwaltungsgesellschaft mbH
 Sondervermögen BEOS CREFG II
 Ferdinandstraße 61
 20095 Hamburg

Datum / Unterschrift
 Architekten BOSL + ECK
 Architekten Partnerschaft mbB
 Marsillusstr. 20
 50937 Köln
 www.boesleck.de
 0221 941050

Datum / Unterschrift
 Projekt 618_49_01 OTC Köln
 Brandschutzkonzept Teil 1- Gebäude 1, Änderungen
 räumlicher Ausbau und Anbau Fluchttreppenhaus
 Hugg-Eckener-Str. 20
 50829 Köln

Planinhalt **Grundriss 1.0G**

Planname 618_49_01_G_10G
 CAD Datei 618_49_01_Genehmigungsplanung
 Maßstab 1:100
 Format Custom (1500 x 594 mm)
 Datum 19.06.2023
 Geprüft/Datum 19.06.2023



Kein Antragsgegenstand

Kein Antragsgegenstand

Notstromaggregat

Brandturm