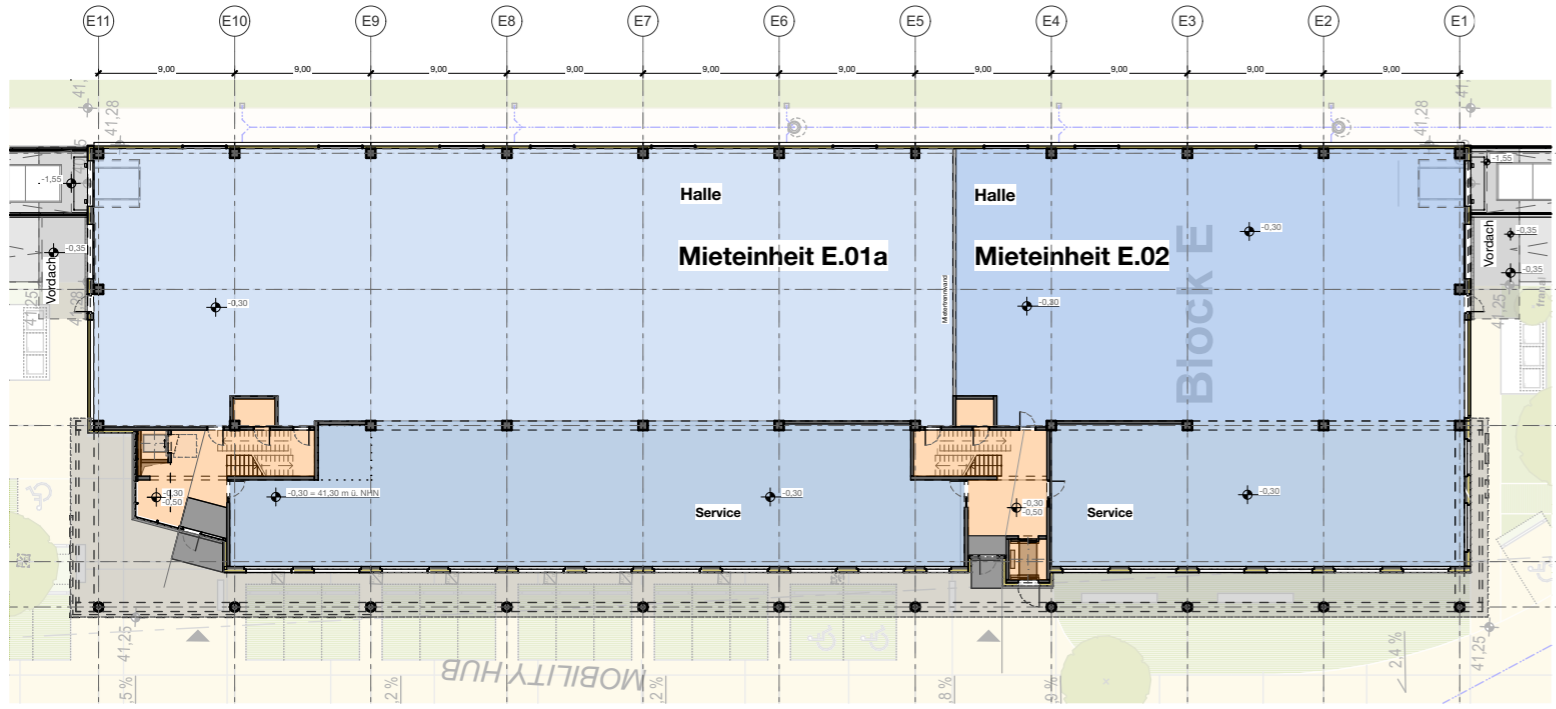




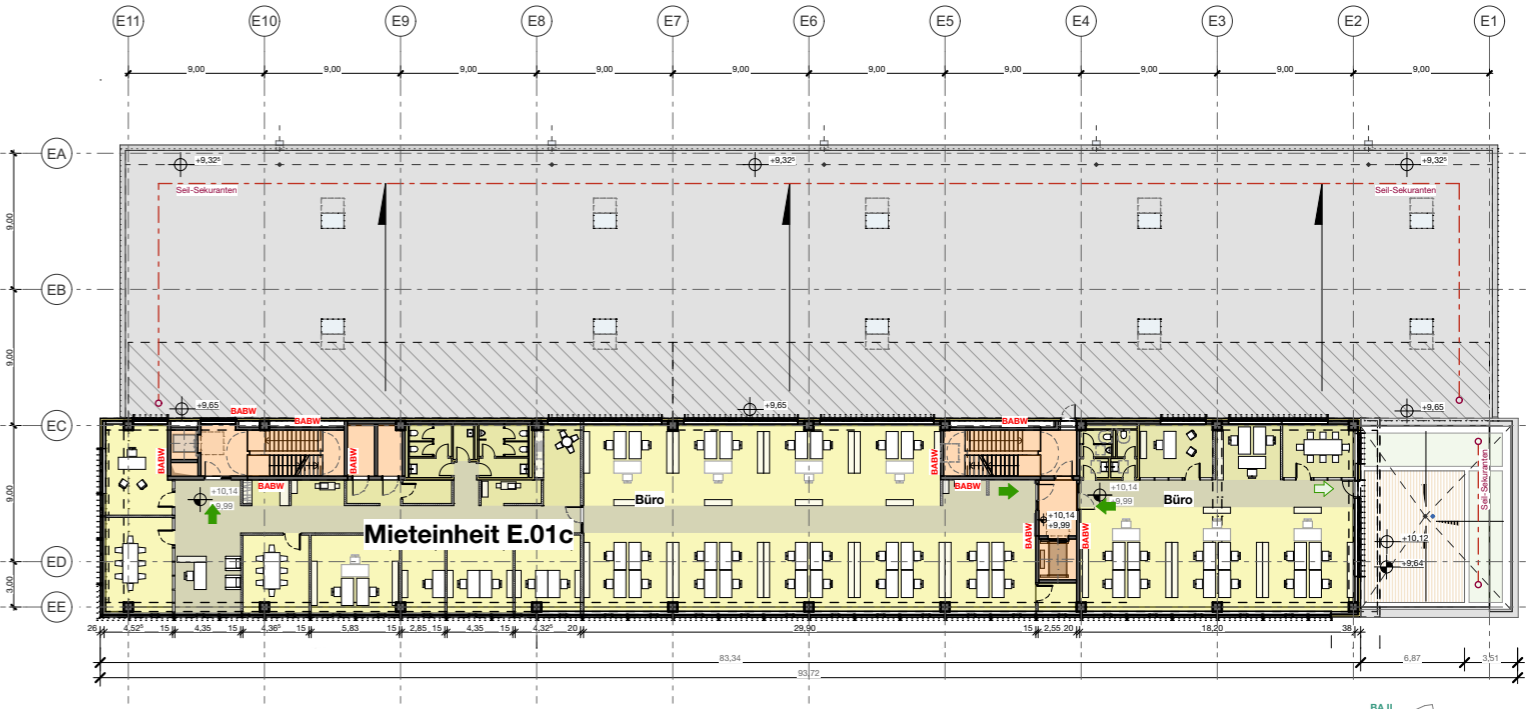
Grundriss 1.OG | Übersicht



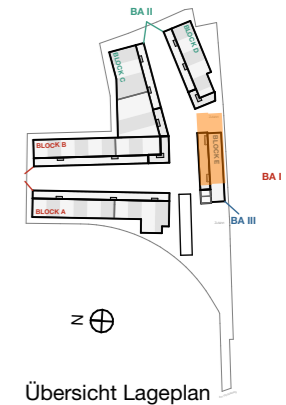
Grundriss 3.OG | Übersicht



Grundriss EG | Übersicht



Grundriss 2.OG | Übersicht



Übersicht Lageplan

Block E _ Layout Grundrisse

VORABZUG

Alle Flächen- und Maßangaben sind ca.-Angaben.
Änderungen bleiben vorbehalten.
Die dargestellte Aufteilung der Mieteinheiten ist variabel.

Legende:

- Halle
- Büro / Sozialräume
- Erschließung / Technik

Architekten:

BOTTLER LUTZ

ARCHITECTEN BDA

T +49/89/15 79 16- 0
F +49/89/15 79 16-33
E info@bottler-lutz.de
www.bottler - lutz.de

Bauherr:



BVIFG I Vierte Objektgesellschaft GmbH & Co. KG
Kurfürstendamm 188
D-10707 Berlin

Plan-Nr.

W68_N_VM_ARC_UEB_050

Maßstab 1:500

Datum 29.08.23

gez. MdJ, NM, EM, SOe

Projekt

Gewerbepark Reisholzer
Wertstraße 68 c - q 40589
Düsseldorf

Proj.Nr.

2201