

# BORNBARCH: HAUS NR. 1 | ERDGESCHOSS

## Verfügbare Flächen\*

- / B.1: 478,28 m<sup>2</sup> (Bürofläche) zzgl. Außenterrasse
- / B.2: 247,67 m<sup>2</sup> (Bürofläche)
- / B.3/4: 776,81 m<sup>2</sup> (davon ca. 140 m<sup>2</sup> Lager- und 420 m<sup>2</sup> Labor-/ Produktionsflächen)

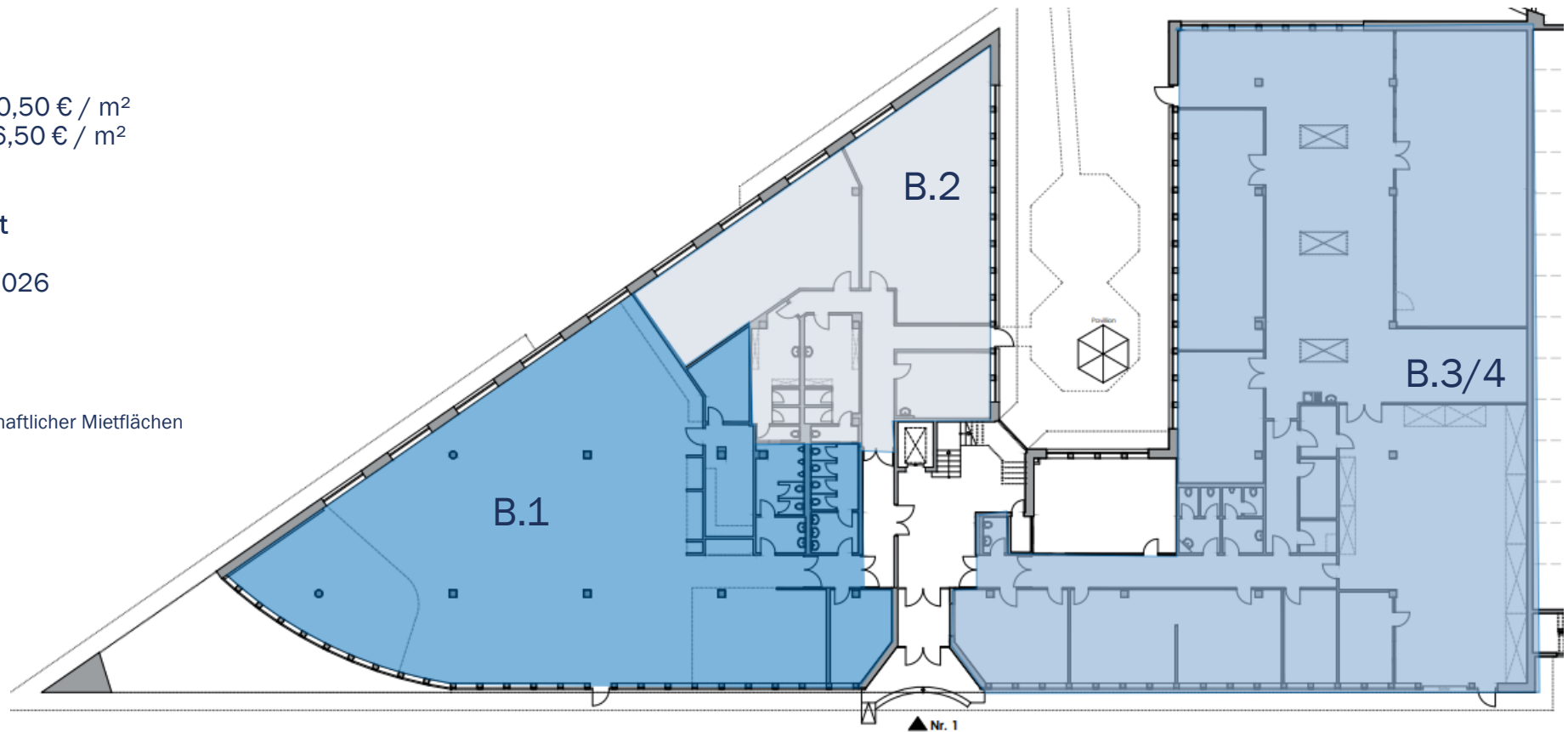
## Mietpreis

- / Büro ab 10,50 € / m<sup>2</sup>
- / Lager ab 6,50 € / m<sup>2</sup>

## Verfügbarkeit

- / Ab Mitte 2026

\*zzgl. gemeinschaftlicher Mietflächen



# BORNBARCH: HAUS NR. 1 | 1. OBERGESCHOSS

## Verfügbare Flächen\*

- / B.5: 404,60 m<sup>2</sup> (Bürofläche)
- / B.6: 220,72 m<sup>2</sup> (Bürofläche)
- / B.7: 369,84 m<sup>2</sup> (Bürofläche)

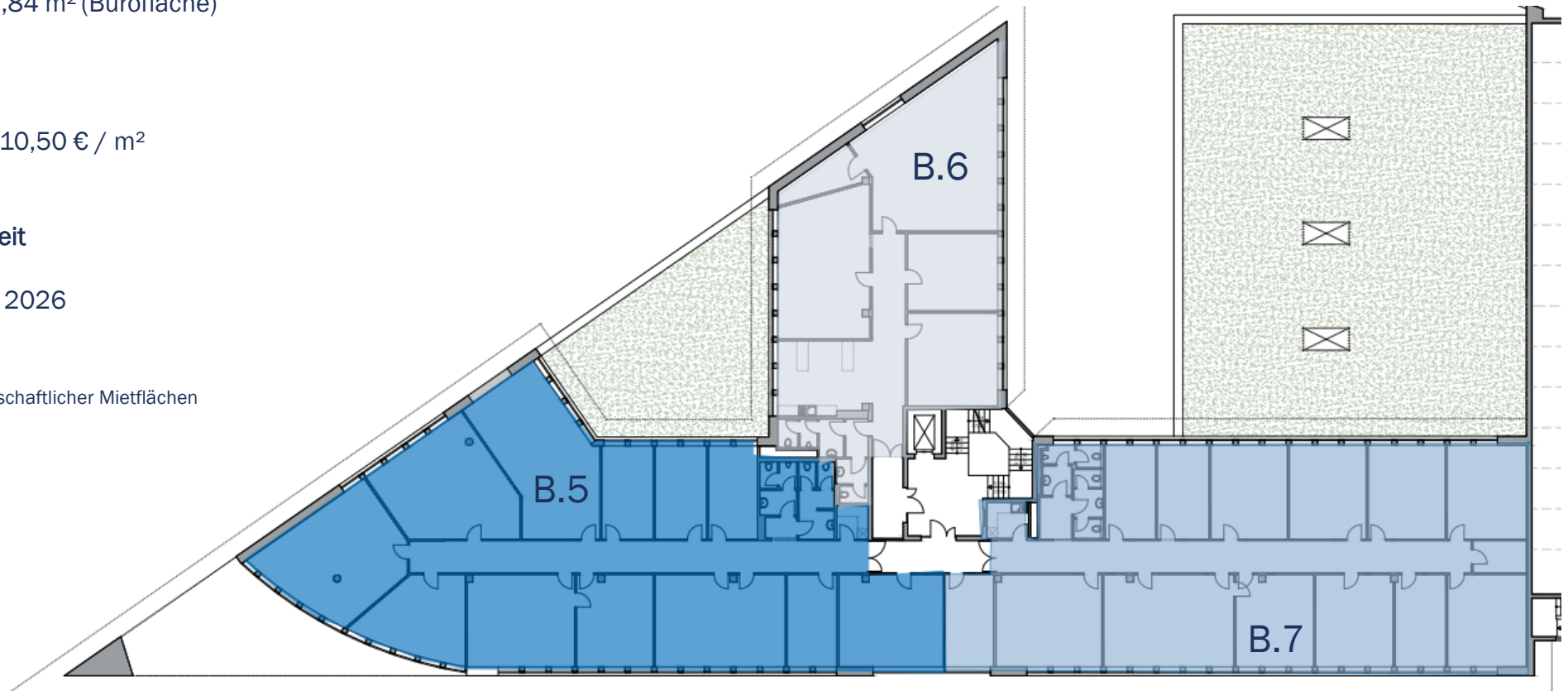
## Mietpreis

- / Büro ab 10,50 € / m<sup>2</sup>

## Verfügbarkeit

- / Ab Mitte 2026

\*zzgl. gemeinschaftlicher Mietflächen



# BORNBARCH: HAUS NR. 1 | 2. OBERGESCHOSS

## Verfügbare Flächen\*

- / B.8: 384,02 m<sup>2</sup> (Bürofläche)
- / B.9: 221,71 m<sup>2</sup> (Bürofläche)
- / B.10: 395,49 m<sup>2</sup> (Bürofläche)

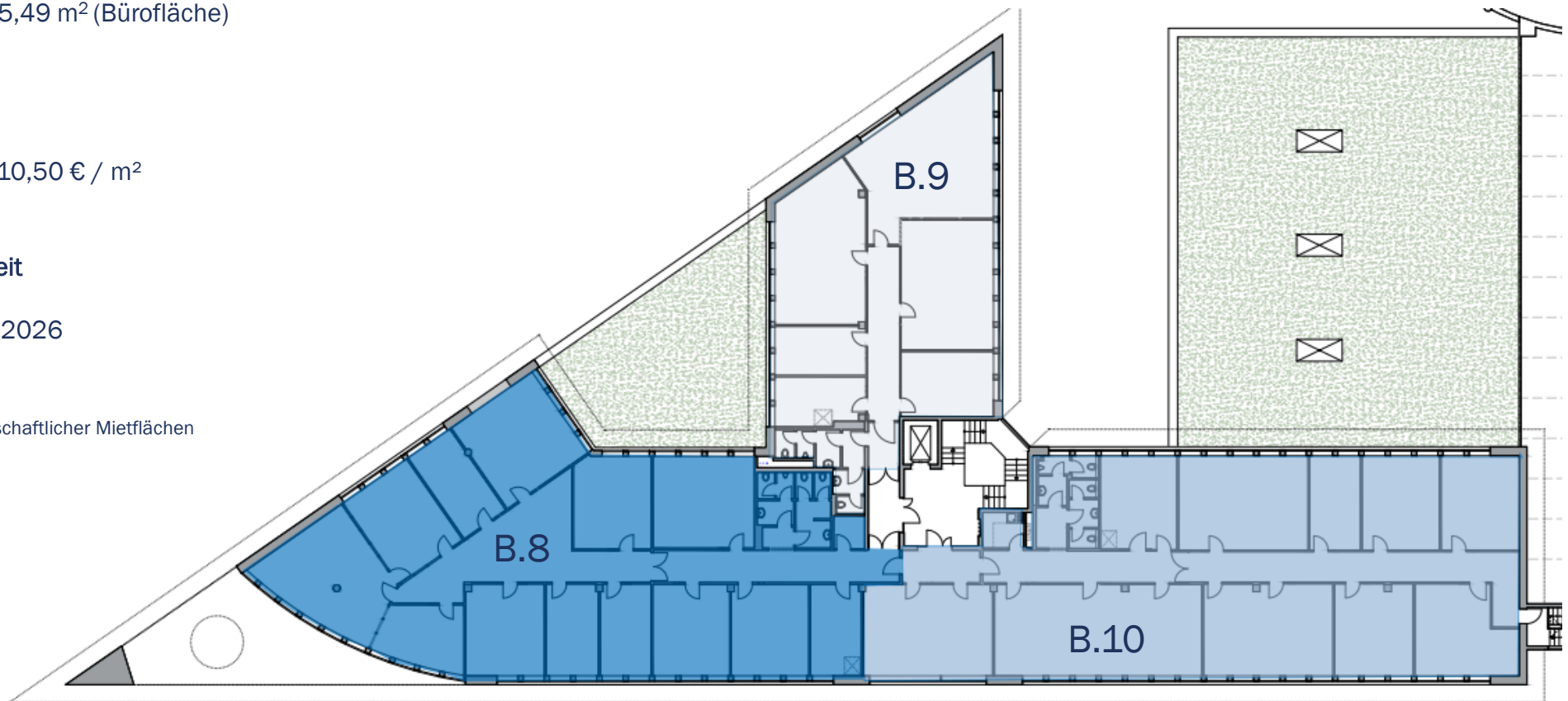
## Mietpreis

- / Büro ab 10,50 € / m<sup>2</sup>

## Verfügbarkeit

- / Ab Mitte 2026

\*zzgl. gemeinschaftlicher Mietflächen



# BORNBARCH: HAUS NR. 3 | ERDGESCHOSS

## Verfügbare Flächen\*

- / E.1 /2: 484,16 m<sup>2</sup> (davon 326,68 m<sup>2</sup> Lager- & Labor-/ Produktionsflächen und 157,48 m<sup>2</sup> Bürofläche)
- / E.3: 230,81 m<sup>2</sup> (davon ca. 130 m<sup>2</sup> Laborflächen)

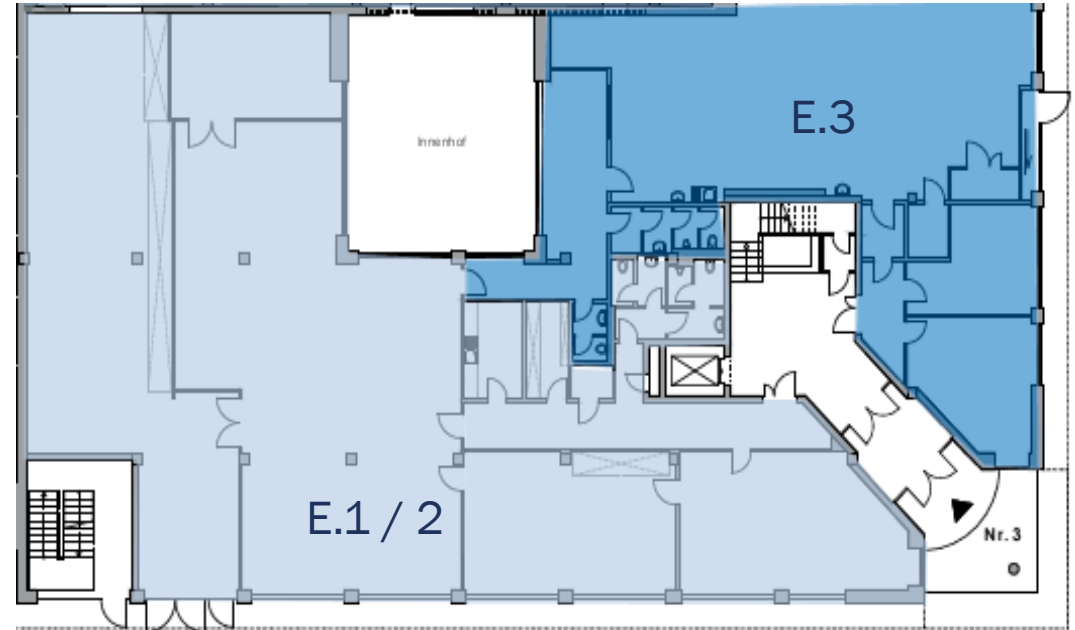
## Mietpreis

- / Büro ab 10,50 € / m<sup>2</sup>
- / Labor ab 8,50 € / m<sup>2</sup>
- / Lager ab 6,50 € / m<sup>2</sup>

## Verfügbarkeit

- / Ab Mitte 2026

\*zzgl. gemeinschaftlicher Mietflächen



# BORNBARCH: HAUS NR. 3 | 1. OBERGESCHOSS

## Verfügbare Flächen\*

/ E.4: 541,94 m<sup>2</sup> (Bürofläche)

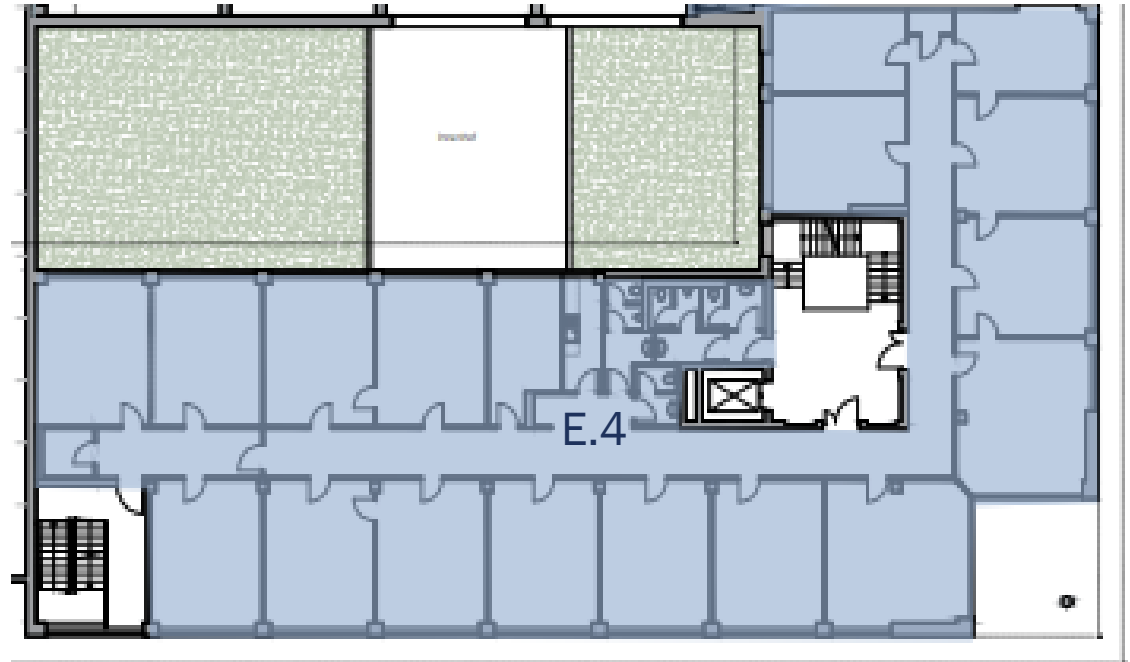
## Mietpreis

/ Büro ab 10,50 € / m<sup>2</sup>

## Verfügbarkeit

/ Ab Mitte 2026

\*zzgl. gemeinschaftlicher Mietflächen



# BORNBARCH: HAUS NR. 3 | 2. OBERGESCHOSS

## Verfügbare Flächen\*

/ E.5: 572,14 m<sup>2</sup> (Bürofläche)

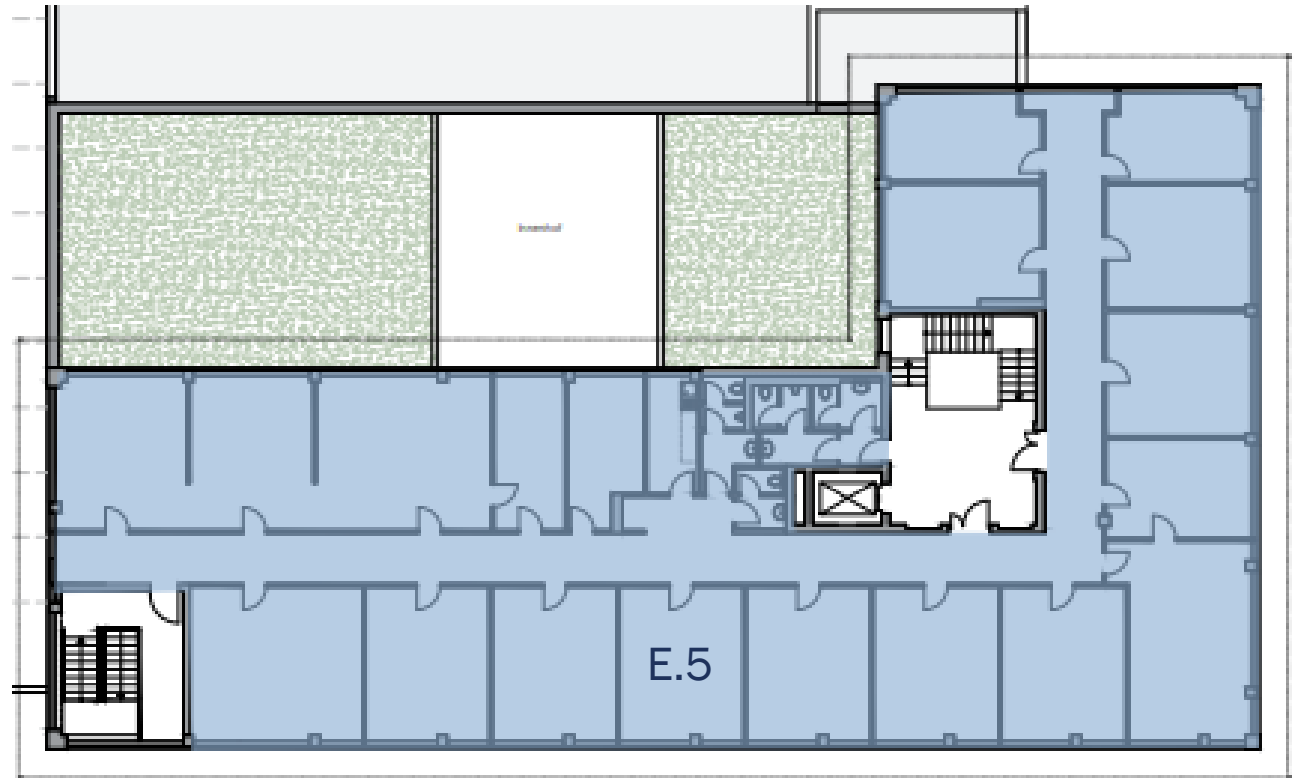
## Mietpreis

/ Büro ab 10,50 € / m<sup>2</sup>

## Verfügbarkeit

/ Ab Mitte 2026

\*zzgl. gemeinschaftlicher Mietflächen



# BORNBARCH: HAUS NR. 5 | ERD- UND 1. OBERGESCHOSS

## Verfügbare Flächen\*

- / F.1 (EG) 637,45 (Lager-/ Produktionsflächen)
- / F4 (1. OG): 196,14 m<sup>2</sup> (Bürofläche)

Die Flächen sind über eine interne Treppe miteinander verbunden und können nur zusammenhängend vermietet werden.

Zudem verfügt die Einheit E.3 über einen direkten Zugang zum Parkhaus.

Die Andienung zählt als exklusive Fläche.

## Mietpreis

- / Büro ab 10,50 € / m<sup>2</sup>
- / Lager ab 6,50 € / m<sup>2</sup>
- / Andienung 1,00 € / m<sup>2</sup>

## Verfügbarkeit

- / Ab Mitte 2026

\*zzgl. gemeinschaftlicher Mietflächen

