

GRUNDRISS OG/ KG – INDUSTRIESTRAÙE 2

Obergeschoss

Gesamtmietflache: rd. 436 m²

■ **Buro-/ Sozialflache: 261 m²**

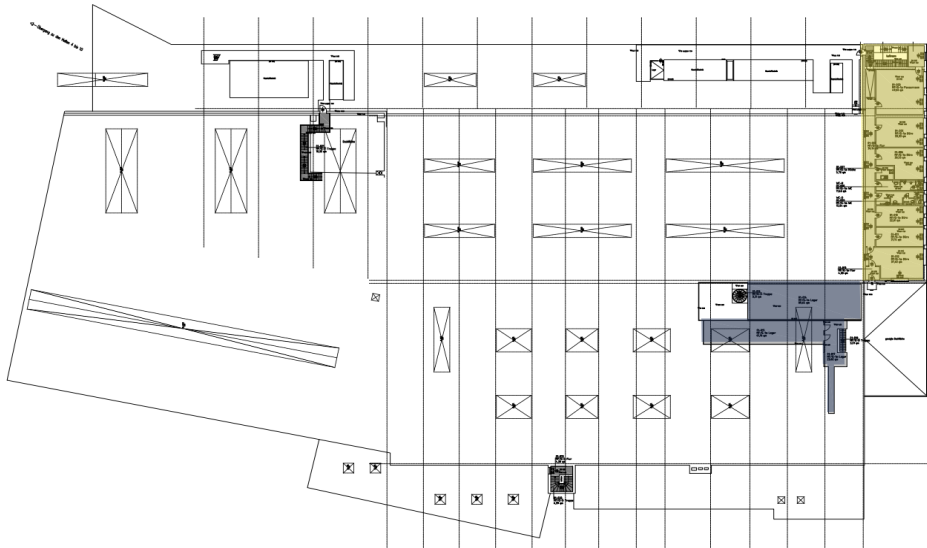
/ Boden: Teppichboden

/ Wande: Tapete

/ Decke: GK-Rasterdecken

/ Tageslicht

■ **Lagerflachen: 175 m²**



Kellergeschoss

Gesamtmietflache: rd. 42 m²

■ **Lagerflachen: 42 m²**

/ Boden: Estrich

